



ORGANIZACIÓN

1.1 Competencias:

La Región de Murcia se constituyó en Comunidad Autónoma mediante la Ley Orgánica 4/1982, de 9 de Junio, por la que se aprobó su Estatuto de Autonomía. El acceso al proceso autonómico se realizó por la vía prevista en el artículo 143 de la Constitución Española.

Las competencias inicialmente asumidas, en base a los artículos 10 a 13 de dicho Estatuto de Autonomía, se han ampliado en sucesivas ocasiones mediante ochenta y siete Reales Decretos de traspaso de competencias, promulgadas con anterioridad a 2011.

Como Comunidad Autónoma uniprovincial, según prevé el artículo 18 del Estatuto de Autonomía, ejerce además las funciones propias de las Diputaciones Provinciales.

1.2 Estructura Organizativa.

De acuerdo con su Estatuto de autonomía, la Región de Murcia cuenta con una Cámara Legislativa: La Asamblea Regional, compuesta por 45 diputados, un Consejo de Gobierno con funciones ejecutivas y administrativas y un Presidente que la representa y dirige el Consejo de Gobierno.

Durante 2011, la Asamblea Regional estuvo presidida por el Excmo. Sr. D. Francisco Celdrán Vidal, siendo Presidente de la Región el Excmo. Sr. D. Ramón Luís Valcárcel Siso. Su Consejo de Gobierno se compone de ocho Consejeros. La estructura de la Administración, cuenta a 31 de diciembre de 2011 con, una Secretaría Autonómica, ocho Secretarías Generales y dos unidades asimiladas, cuarenta Direcciones Generales, una dos unidades asimiladas, siete Organismos Autónomos, diez Empresas Públicas Regionales de Derecho Público y Privado y una Empresa Pública con Estatuto Jurídico Especial.

Al inicio del ejercicio de 2011 eran titulares de dichos órganos las mismas personas que figuraban en la Memoria de 2010, habiéndose producido durante 2011 los siguientes ceses y nombramientos:

Cargo	Cese	Nombramiento
	Decreto del Presidente Nº 6/2011 Convocatoria de Elecciones a la A.R. Queda el Gobierno en Funciones	Manuel Campos Sánchez
Consejero de Presidencia		Manuel Campos Sánchez
Consejero de Economía y Hacienda		Salvador Marín Hernández
Consejero de Agricultura y Agua		Antonio Cerdá Cerdá
Consejero de Obras Públicas y Ordenación del Territorio		Antonio Sevilla Recio
Consejero de Cultura y Turismo		Pedro Alberto Cruz Sánchez M ^a Ángeles Palacios Sánchez José Ballesta Germán
Consejera de Sanidad y Política Social		Constantino Sotoca Carrascosa Patricia García Alusticia
Consejero de Universidades, Empresa e Investigación		Antonio Esteban Palazón
Consejero de Educación, Formación y Empleo		
Jefe de la Secretaría Particular de la Presidencia		
Director de la Oficina de Protocolo y Relaciones Públicas		
Directora General de Familia, Igualdad e Infancia	Laura Muñoz Pedreño	
Director General de Inmigración, Cooperación al Desarrollo y Voluntariado	Leopoldo Navarro Quilez	
Director General de Asuntos Sociales, Igualdad e Inmigración.		Leopoldo Navarro Quilez
Director General de Empleo Público	Guillermo Insa Martínez	
Director General de Calidad e Innovación de los Servicios Públicos	Diego M ^a Cola Palao	
Director General de Empleo Público, Calidad e Innovación de los Servicios		Guillermo Insa Martínez
Director General de Informática y	Manuel Escudero	



Comunicaciones	Sánchez		AA. Publicas	
Director General de Telecomunicaciones y Sociedad de la Información	Diego Pedro García García		Director Gral. de Admon. Local Relaciones Institucionales y Acción Exterior	Juan Antonio Morales Rodríguez
Director General de Informática, Telecomunicaciones y Sociedad de la Información		Manuel Escudero Sánchez	Director General de Comunicación. Consejería de Presidencia y Administraciones Públicas.	Miguel Ángel Pérez Heredia
Director General de Planificación, Evaluación y Control ambiental	Francisco José Espejo García		Directora General de Juventud	Verónica López García
Presidente Consejo Económico y Social	Antonio Reverte Navarro		Director General de Seguridad Ciudadana y Emergencias	Luis Gestoso de Miguel
Director General de Industrias y Asociacionismo Agrario	Gines Vivanco Mateo		Directora General de Prevención de Violencia de Genero y R. Juvenil	Teresa Moreno Gómez
Secretario General Consejería de Presidencia	José Gabriel Ruiz González		Director General de Patrimonio Natural y Biodiversidad	Pablo Fernández Abellán
Secretario General Consejería de Economía y Hacienda	Luis Alfonso Martínez Atienza		Directora General de Presupuestos	Mª Dolores Gomariz Marín
Secretario General Consejería Obras Públicas y Ordenación del Territorio	José María Bernabé Tomás		Directora General de Economía y Planificación	Esther Ortiz Martínez
Secretario General Consejería de Sanidad y Consumo	José Luis Gil Nicolás		Director General de Informática, Telecomunicaciones y Sociedad de la Información	Manuel Escudero Sánchez
Secretario General Consejería de Política Social, Mujer e Inmigración	Fernando Mateo Asensio		Directora de la Agencia Regional de Recaudación	Encarnación López López
Secretario General Consejería de Universidades, Empresa e Investigación	Antonio Sergio Sánchez-Solís de Querol		Directora General del Instituto de Crédito y Finanzas	Pilar Valero Huescar
Secretario General. Consejería de Educación, Formación y Empleo	José Daniel Martín González		Director General de Empleo Público, Calidad e Innovación de los Servicios	Guillermo Insa Martínez
Director General de Territorio y Vivienda	Antonio Javier Navarro Corchan		Director General de Modernización de Explotaciones y Capacitación Agraria	Ángel García Lidón
Directora Gerente del (IMAZ)	María Isabel Sola Ruiz		Directora General de Transportes y Puertos	Carmen María Sandoval Sánchez
Secretario General Consejería de Presidencia		José Gabriel Ruiz González	Directora Instituto de Vivienda y Suelo	Juana Castaño Ruiz
Secretario General Consejería de Economía y Hacienda		Antonio Sergio Sánchez-Solís de Querol	Director Gerente O.A.Entidad Pública del Transporte	José Guillen Parra
Secretaría General Consejería Obras Públicas y Ordenación del Territorio		María Isabel Sola Ruiz	Director General de Promoción de la Cultura y del Libro	Francisco Jiménez García
Secretario General Consejería de Sanidad y Política Social		Martín Quiñonero Sánchez	Director General de Bellas Artes y Bienes Culturales	Enrique Ujaldón Benítez
Secretario General Consejería de Universidades, Empresa e Investigación		Antonio Navarro Corchón	Directora General de Turismo	Marina García Vidal
Secretario General. Consejería de Educación, Formación y Empleo		Manuel Marcos Sánchez Cervantes	Director General de Deportes	Antonio Peñalver Asensio
Director General de los Servicios Jurídicos. Consejería de Presidencia y	Francisco Ferrer Meroño		Director General de Salud Pública	Francisco José García Ruiz
			Director General de Planificación, Ordenación Sanitaria y Farmacéutica investigación	José Antonio García Córdoba



Director General de Atención al Ciudadano y Drogodependencias	Juan Manuel Ruiz Ros	Seguimiento de Proyectos Estratégicos	
Director Gerente del Servicio Murciano de Salud	José Antonio Alarcón González	Director de la Agencia Regional de Recaudación	Francisco José Inglés Tomás
Director General de Asuntos Sociales, Igualdad e Inmigración	Leopoldo Navarro Quilez	Director del Instituto de Crédito y Finanzas	Francisco José Fuentes Campuzano
Director de la Oficina para la Dependencia	Miguel Ángel Miralles González-Conde	Director General de Industria Agraria	Ángel García Lidón
Director General de Industria, Energía y Minas	José Francisco Puche Forte	Directora General de Territorio y Vivienda	Yolanda Muñoz Gómez
Director General de Formación Profesional y Educación de Personas Adultas	Joaquín Buendía Gómez	Director General de Transportes y Puertos	José María Bernabé Tomás
Director General de RR.HH	José María Ramírez Burgos.	Director del Instituto de Vivienda y Suelo	Cristóbal Moreno Gutiérrez
Consejería de Educación, F. y Empleo	María José Jiménez Pérez	Director Gerente de la Entidad Pública del Transporte	Luis Francisco Lorente Rodríguez
Directora General de Centros	Carlos Romero Gallego	Director General de Bienes Culturales	Francisco Gimemez García
Director General de Promoción Ordenación e Innovación Educativa		Director General de Industrias Culturales y de las Artes	Juan Antonio Lorca Sánchez
Secretaría Autonómica Consejería de Presidencia	Ana Vanesa Torrente Martínez	Director General de Turismo	Enrique Ujaldón Benítez
Director de los Servicios Jurídicos	Francisco Ferrer Meroño	Director General de la Actividad Física y el Deporte	Antonio Peñalver Asensio
Director General de Administración Local	José Antonio Blasco Martínez	Director General de Salud Pública	Francisco José García Ruiz
Director General de Comunicación	Miguel Ángel Pérez Heredia	Director General de Planificación.	José Antonio García Córdoba
Director General de Seguridad Ciudadana y Emergencias	Luis Gestoso de Miguel	Ordenación Sanitaria y Farmacéutica e Investigación	
Directora General de Prevención de Violencia de Género, Juventud, Protección Jurídica y Reforma de Menores	Verónica López García	Director General de Atención al Ciudadano y Drogodependencias	Juan Manuel Ruiz Ros
Directora General de la Unión Europea y Relaciones Externas	Carmen María Sandoval Sánchez	Director General de Asuntos Sociales, Igualdad e Inmigración	Leopoldo Navarro Quilez
Directora General de Medio Ambiente	Teresa María Navarro Caballero	Director de la Oficina para la Dependencia	Miguel Ángel Miralles González-Conde
Directora General de Presupuestos y Fondos Europeos	Esther Ortiz Martínez	Director Gerente del Servicio Murciano de Salud	José Antonio Alarcón González
Director General de Economía y Estadística	Francisco Javier Pardo Pérez	Director Gerente del Instituto Murciano de Acción Social	Fernando Mateo Asensio
Director General de Telecomunicaciones y Tecnologías de la Información	José Francisco Puche Forte	Director General de Industria Energía y Minas	Pedro Jiménez Mompeán
Director General de la Función Pública y Calidad de los Servicios	Amador López García	Director General de Recursos Humanos y Calidad Educativa	Joaquín Buendía Gómez
Director Oficina de Coordinación y	Patricio Rosas Martínez	Directora General de Formación Profesional y Educación de Personas Adultas	María Begoña Iniesta Moreno
		Director General de Planificación y Ordenación Educativa	Carlos Romero Gallego

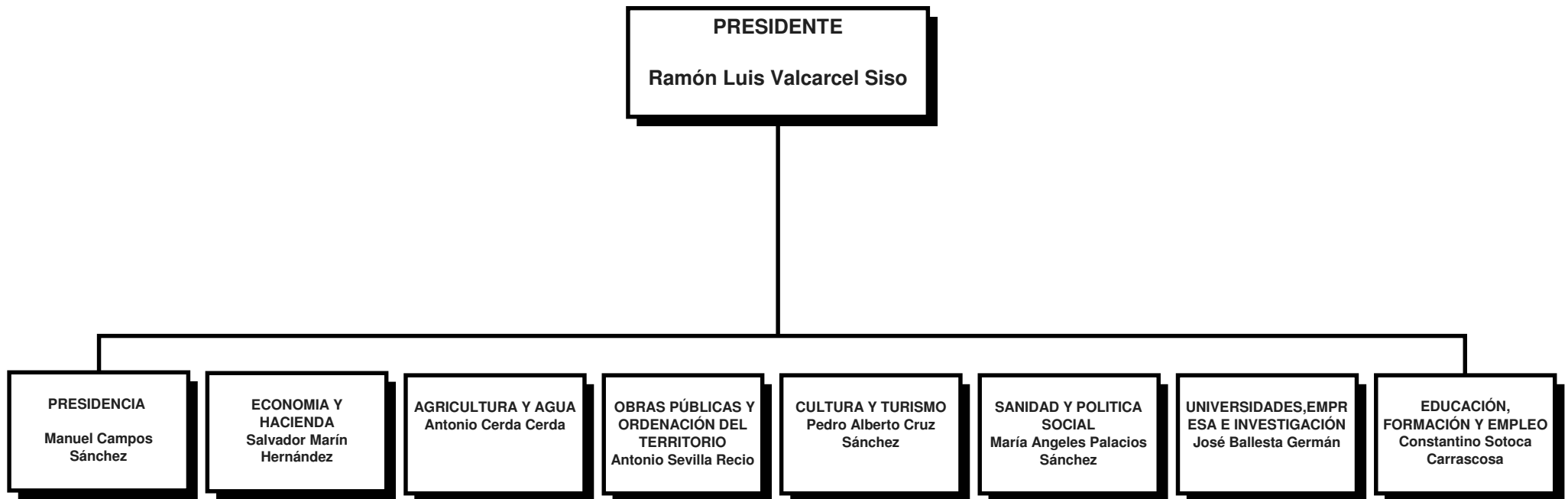


Director General de Infraestructuras y Promoción Educativa		José María Ramírez Burgos
Presidente del Consejo Económico y Social de la Región de Murcia		Antonio Reverte Navarro
Director General de Comercio y Artesanía	Julio José Lorenzo Egurce	
Directora General de Comercio y Artesanía		María Dolores Alarcón Martínez
Director del Instituto de Fomento de la Región de Murcia	Juan José Beltrán Varcancel	
Director del Instituto de Fomento de la Región de Murcia		Juan Hernández Albarracín
Director General de Tributos	Miguel Ángel Blanes Pascual	
Directora General de Tributos		María José Portillo Navarro
Director General de Régimen Económico y Prestaciones del SMS	Andrés Carrillo González	
Director General de RR.HH del SMS	Pablo Alarcón Sabater	
Director General de RR.HH del SMS		Luis Alfonso Martínez Atienza Enrique Pérez Abellán
Directores del IMAS		
E.P. Radiotelevisión de la R. de Murcia	Juan Manuel Maiquez Estevez	
E.P. Radiotelevisión de la R. de Murcia		José Daniel Martín González
Directora General de Tributos	María José Portillo Navarro	
Director Agencia Regional de Recaudación	Francisco José Ingles Tomas	
Director General de Tributos		Francisco José Ingles Tomas

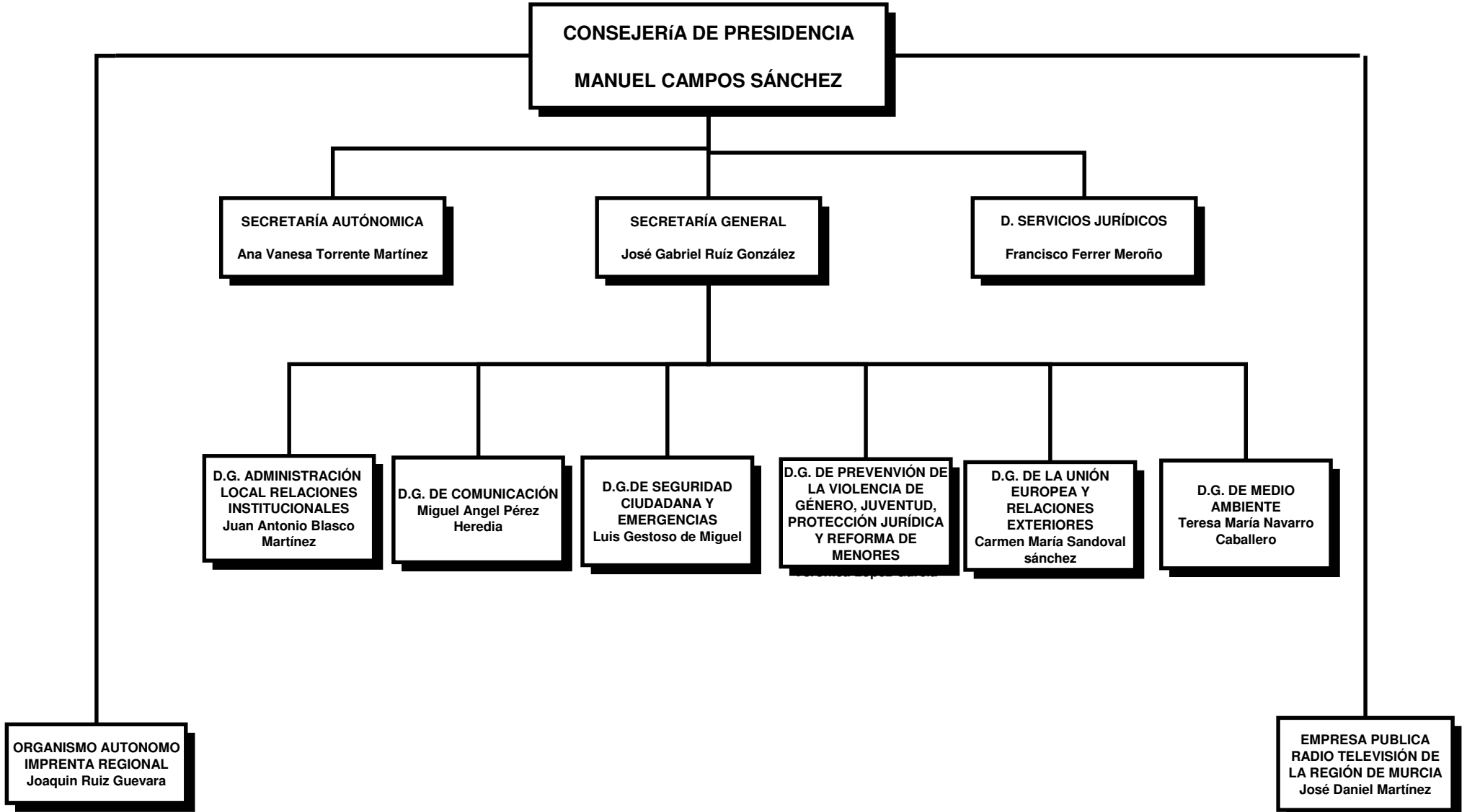
A 31 de diciembre de 2011, el organigrama y los nombres de los titulares de los respectivos órganos, son los que constan en los cuadros siguientes

ADMINISTRACION REGIONAL

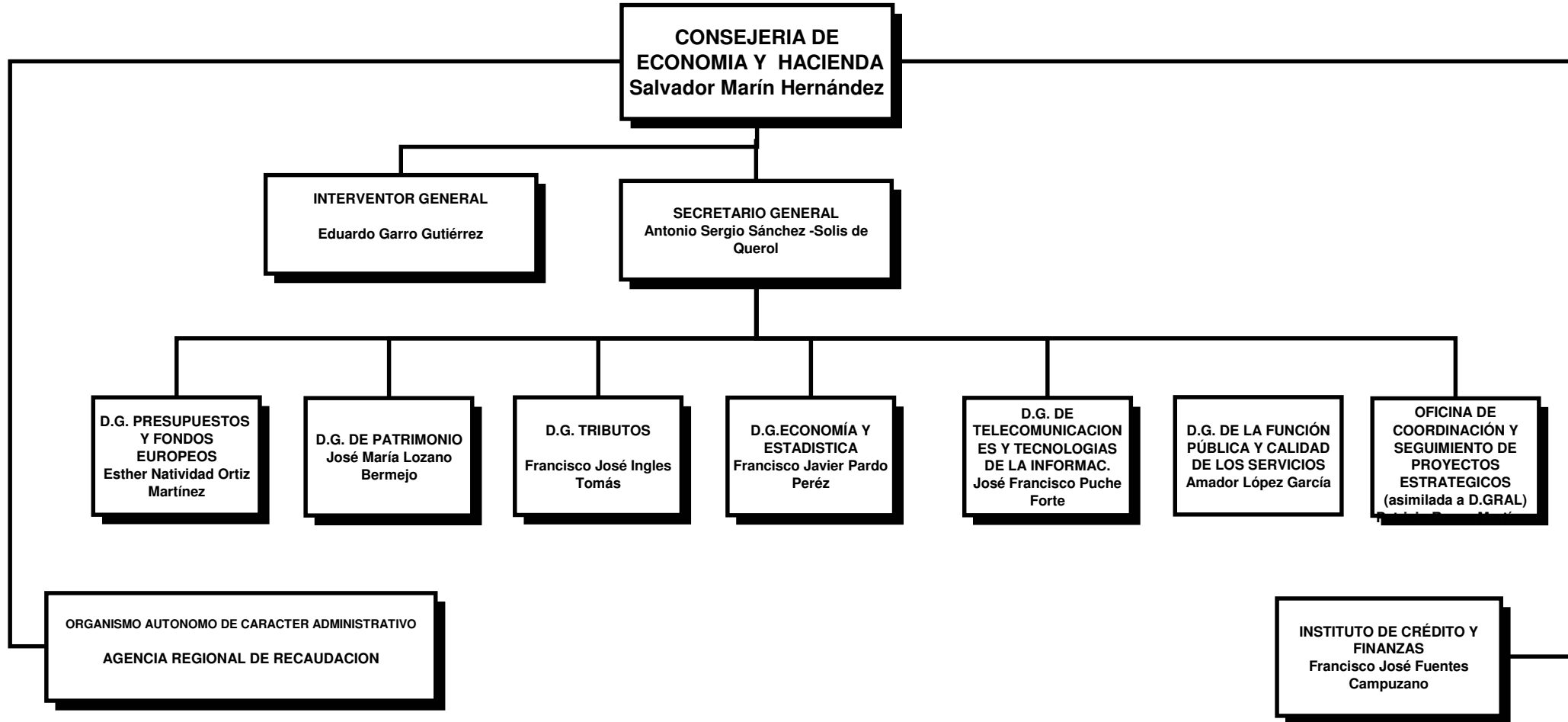
ORGANIGRAMA A 31 DICIEMBRE 2011



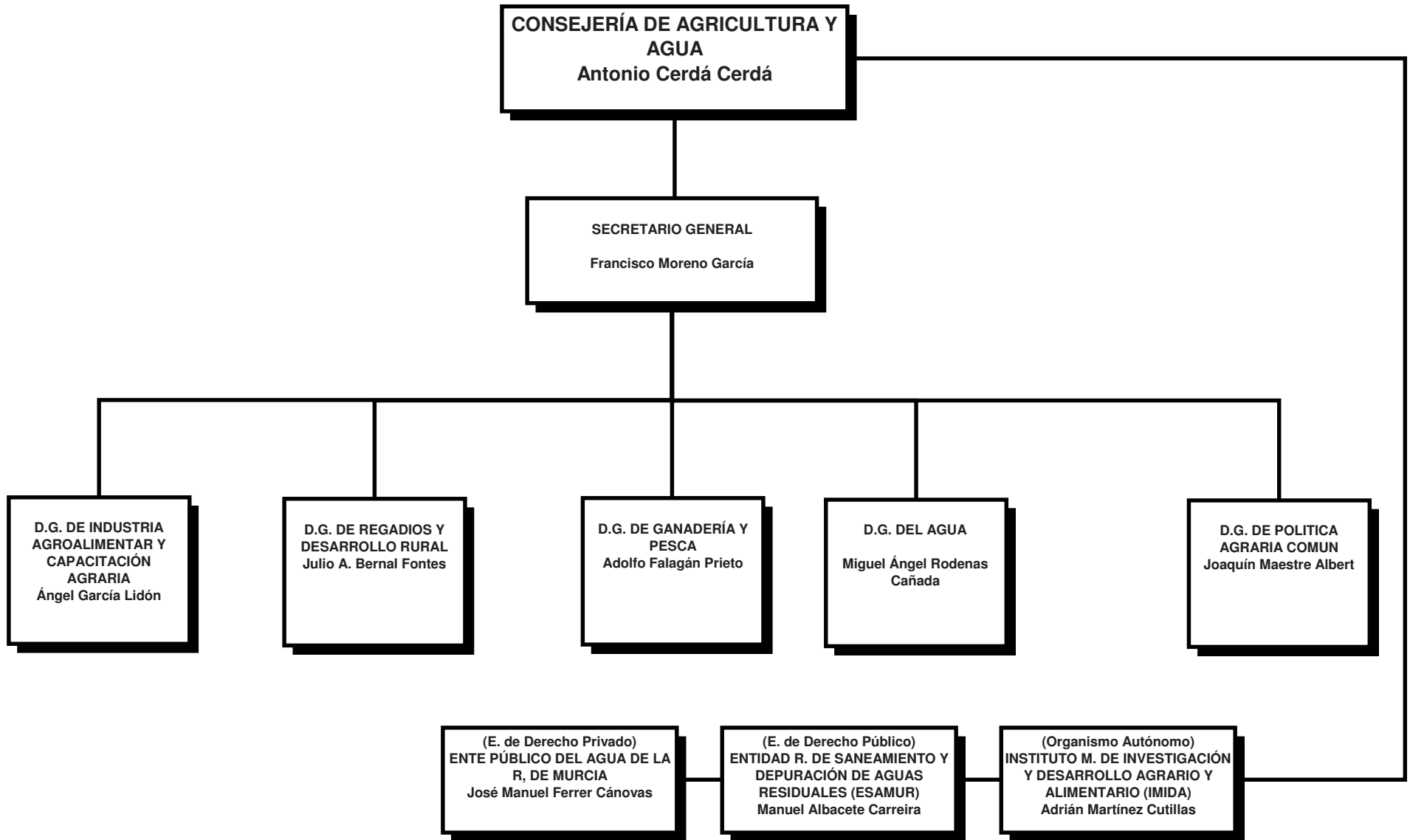
ORGANIGRAMA A 31 DICIEMBRE 2011



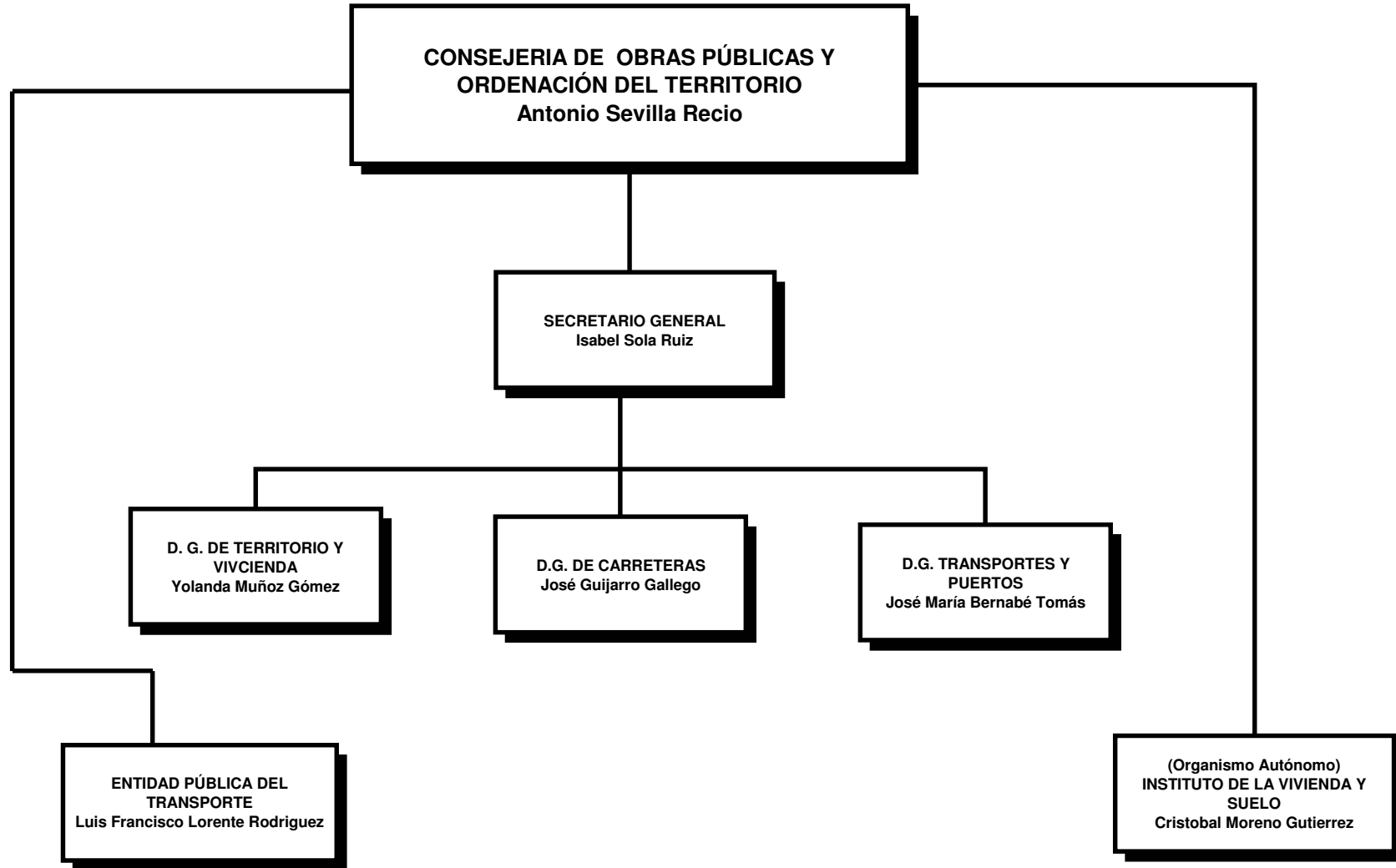
ORGANIGRAMA A 31 DICIEMBRE 2011



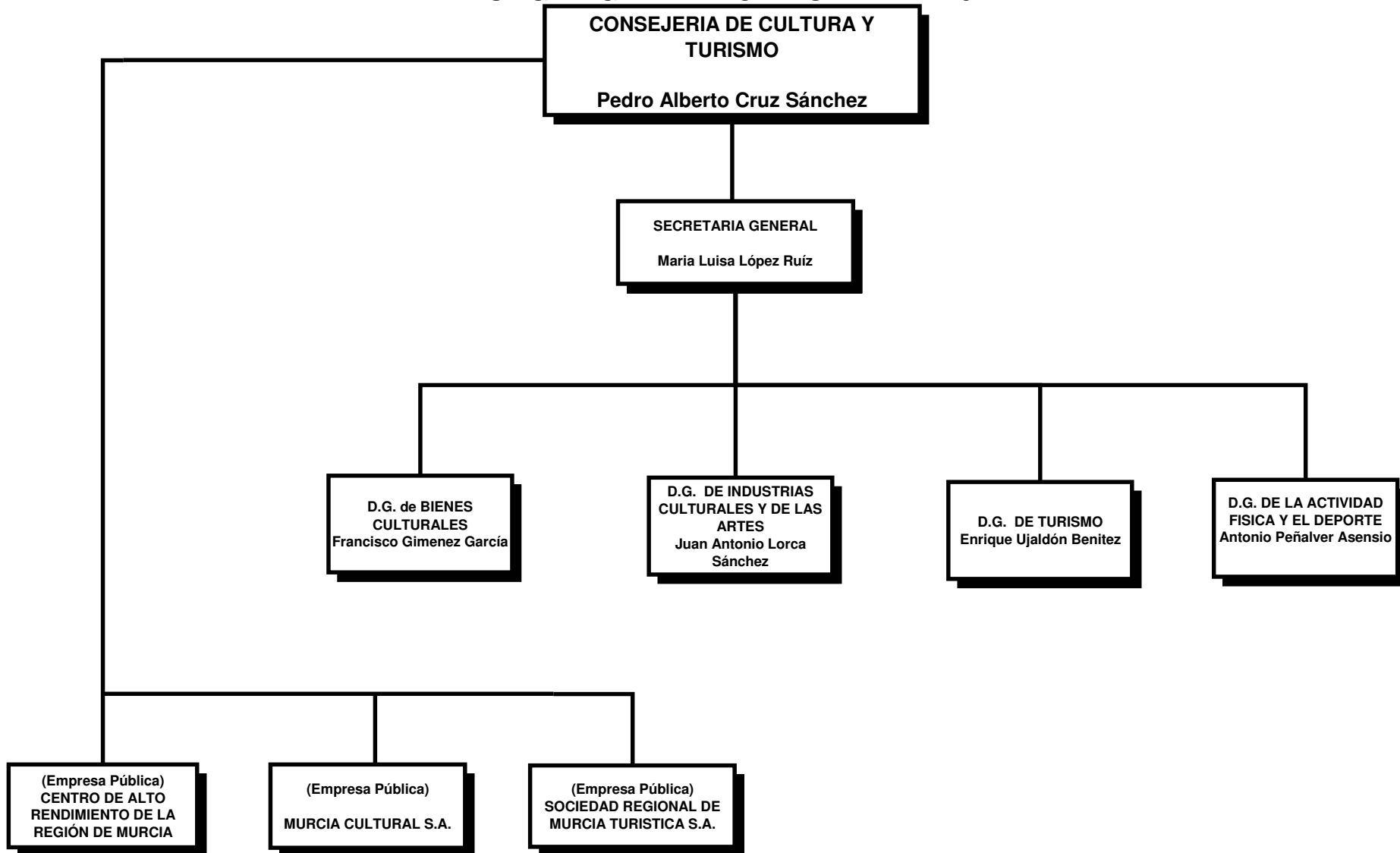
ORGANIGRAMA A 31 DICIEMBRE 2011



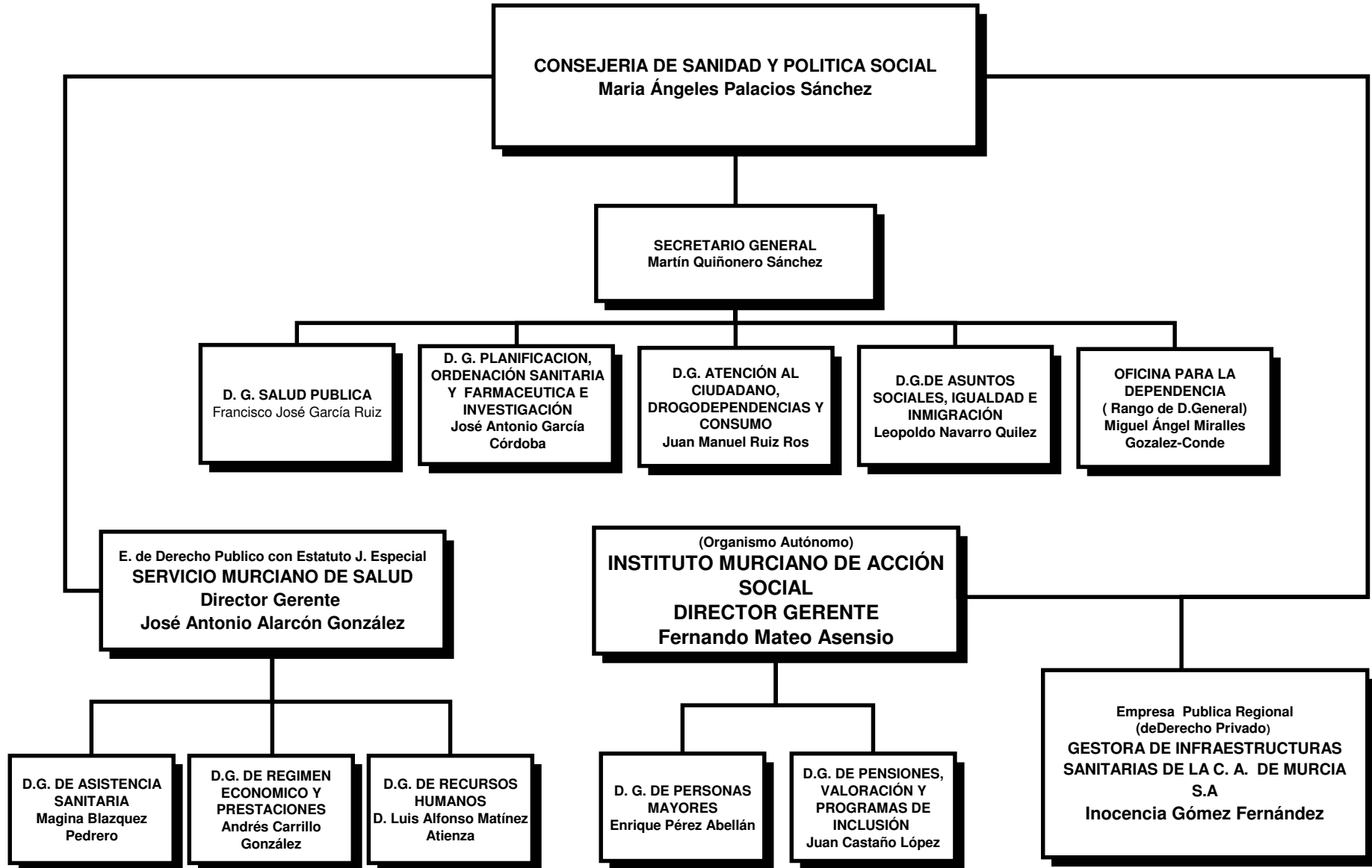
ORGANIGRAMA A 31 DE DICIEMBRE DE 2011



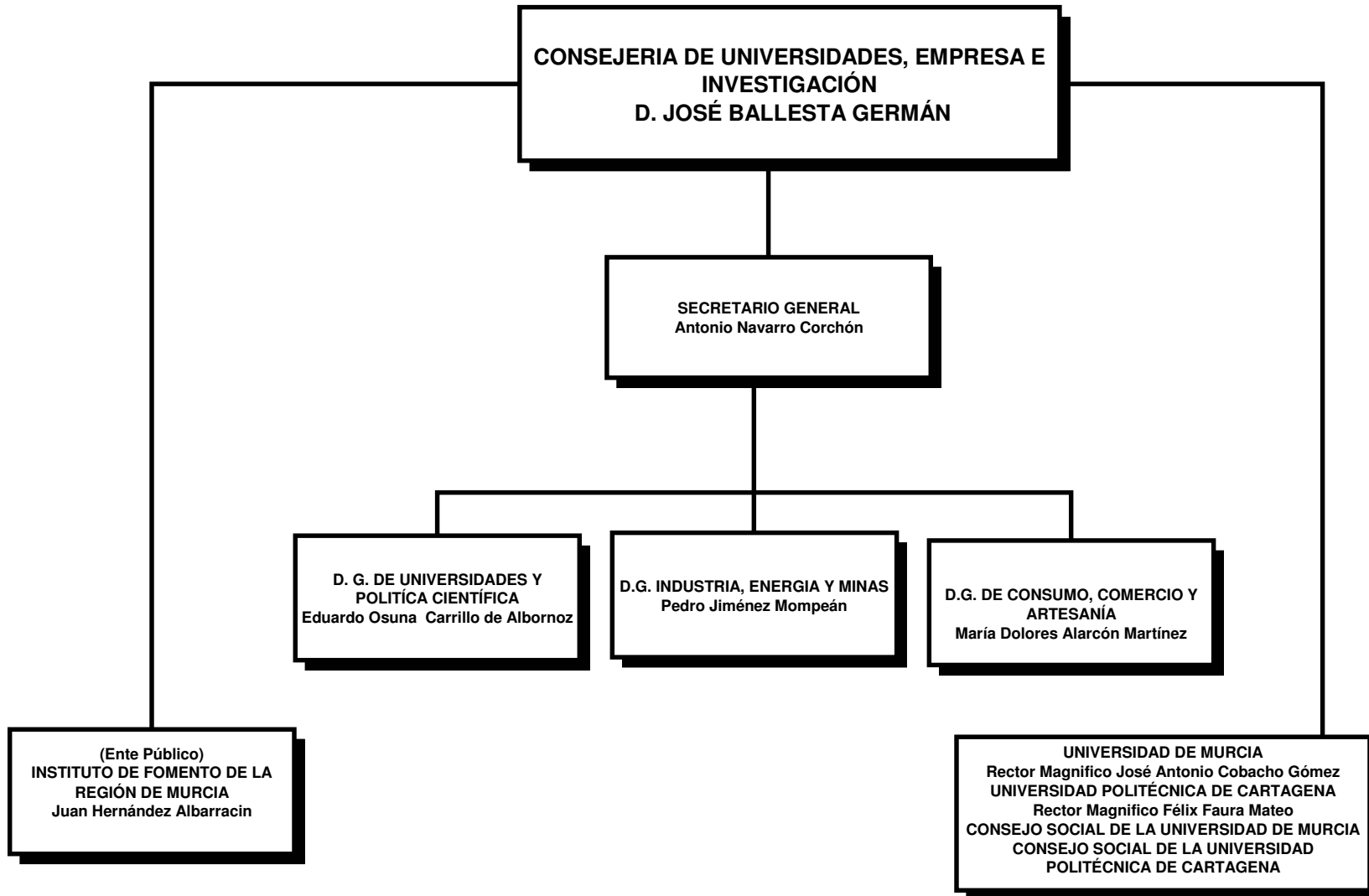
ORGANIGRAMA A 31 DICIEMBRE 2011



ORGANIGRAMA AL 31 DE DICIEMBRE DE 2011



ORGANIGRAMA A 31 DE DICIEMBRE DE 2011



ORGANIGRAMA A 31 DE DICIEMBRE DE 2011

